

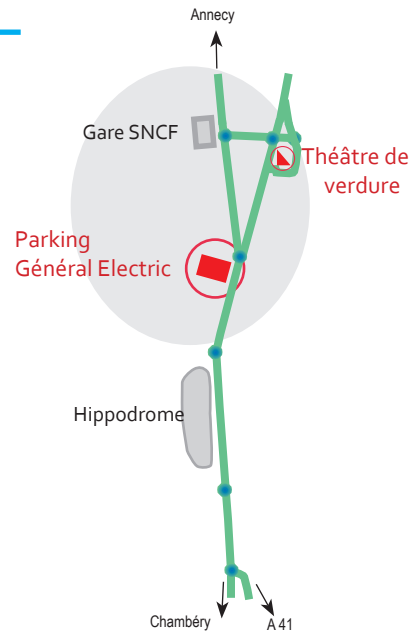
Accès

En voiture :

Autoroute A41, sortie Aix Sud, parking société General Electric, 1 rue P. Doumer, Aix-les-Bains (à côté des tennis). Le parking se situe à 1km du départ, l'itinéraire sera fléché.

A pieds, en train ou en vélo :

RdV au Théâtre de Verdure, rue Jean Monard.



Pensez co voiturage ou mobilité douce pour venir nous rejoindre à Aix-Les-Bains

Un territoire exceptionnel à respecter et à préserver

Afin de continuer à pratiquer les différentes disciplines de sports de montagne en toute liberté, le Club Alpin Français d'Aix-les-Bains est soucieux d'assurer la préservation de ces richesses environnementales et d'inciter les participants à adopter un comportement éco responsable.

Au titre d'organisateur de l'Orient'Aix, il s'engage résolument dans la démarche de labellisation ECO MANIFESTATION SPORTIVE (www.ecomanif-sport-ra.fr) sur les diverses thématiques : mobilité, eau/énergie, biodiversité et accessibilité permettant de réduire au maximum l'empreinte écologique de cette manifestation.

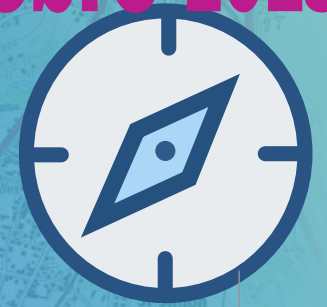


Conception: Catherine Cudeil / CAF Aix-les-Bains - Impression sur papier recyclé - 1200 exemplaires - 2018

Parcours d'orientation stratégique

Dimanche 14 octobre 2018

L'Orient'Aix Aix-les-Bains



à la découverte du patrimoine,
du Bois Vidal à la forêt de
Coursuet



- ▶ Parcours familial (équipe de 2 à 6)
- ▶ Parcours pédestre solo ou duo

clubalpinaixlesbains.fr

Inscriptions limitées à 600 participants

Lots par tirage au sort
Repas



Le Club Alpin Français d'Aix-les-Bains organise le 14 octobre 2018, la 20^{ème} édition de l'Orient'Aix. Pour marquer cette édition particulière, nous vous offrons un parcours à la découverte de la ville d'Aix-les-Bains et de ses parcs.

Parcours d'orientation tout public, vous pourrez courir ou marcher en trouvant un maximum de balises dans le temps imparti. Le départ sera donné pour tous au Théâtre de Verdure d'Aix-les-Bains.

Les familles se départageront en plus de l'orientation, par un quizz (10 balises seront dotées de questions pour le petit «piment» culturel pouvant rapporter des points à chaque bonne réponse.).

Il sera obligatoire de vous munir d'une boussole et d'une gourde (non fournis par l'organisation).

Règlement de l'Orient'aix

- 1 - La circulation sur la voie publique n'étant pas interrompue, le port du gilet jaune est vivement recommandé pour tous. Le code de la route s'applique à tout moment, les participants sont considérés comme des piétons.
- 2 - Les membres de l'équipe sont tenus de rester ensemble. Chaque équipe s'engage à participer avec l'équipement obligatoire (boussole, gourde).
- 3 - Les mineurs peuvent participer s'ils fournissent une autorisation parentale, ou s'ils sont accompagnés d'un parent.
- 4 - **Chaque participant doit fournir un certificat médical de moins d'un an de non contre-indication à la course à pieds ou la copie d'une licence sportive valide pour pouvoir retirer son dossard.**

Attention l'inscription sera validée dès réception d'une copie électronique ou papier du certificat ou de la licence.

5 - Responsabilité civile: couverte par la police d'assurance de l'organisateur.

Individuelle accident (ou assurance de personne) : il appartient à chaque participant de vérifier l'étendue de sa propre couverture, notamment dans le cadre d'une compétition sportive. Pour les personnes qui le souhaitent, l'organisation propose une carte découverte garantissant ce risque (voir bulletin d'inscription).

Les licenciés FFCAM qui ont contracté l'assurance de personne sont couverts.

- 6 - Les organisateurs se réservent le droit de refuser le départ d'un concurrent dont le comportement serait inadapté. La mise hors course sera effective si une équipe traverse une zone interdite, abandonne des déchets, pénètre dans une propriété fermée ou détériore clôture ou mobilier urbain.
- 7 - Chaque participant a le devoir de porter secours à autrui et d'alerter au plus tôt les secours.
- 8 - Tous les concurrents, même ceux qui abandonnent, doivent passer par la ligne d'arrivée avant 13 h et remettre leur carton de contrôle.
- 9 - Le concurrent qui se présentera en retard sur la ligne de départ partira avec un handicap de temps.
- 10 - Toute réclamation doit être adressée dans l'heure qui suit l'arrivée ou l'affichage des résultats.
- 11 - Classement au scratch par parcours sans distinction de catégorie.
- 12 - Aucun remboursement ne sera effectué si le participant est absent le jour de l'Orient'Aix.
- 13 - En cas de force majeure, l'organisation se réserve le droit de modifier ou d'annuler l'épreuve. Dans cette dernière éventualité, une somme forfaitaire sera retenue pour chaque engagement.
- 14 - L'Orient'Aix pourrait avoir lieu même par mauvaises conditions climatiques.
- 15 - Droit à l'image. Tout participant renonce expressément à se prévaloir du droit à l'image durant l'épreuve comme il renonce à tout recours à l'encontre de l'organisateur et de ses partenaires agréés pour l'utilisation faite de son image.

Les parcours

Départ
de 9 h 00 à 9 h 30

Familial

Parcours libre avec recherche de balises à points + quizz

Chaque équipe devra rechercher, en un temps limité de 2h30 un maximum de balises facultatives. Chaque balise trouvée rapporte un certain nombre de points, les retards à l'arrivée en font perdre. Il s'agit donc pour chaque équipe de gérer son temps en tenant compte de ses capacités.

Un quizz complétera l'orientation en pouvant rapporter des points.

De deux à six personnes

Les enfants doivent être accompagnés par au moins un adulte.

1 équipe «famille» doit comporter au minimum 1 enfant de moins de 15 ans pour être classée.

Départ
9 h 00

Stratégie

Parcours libre avec recherche de balises à points.

Chaque concurrent ou équipe devra rechercher, en un temps limité de 3 h 00, un maximum de balises facultatives. Chaque balise trouvée rapporte un certain nombre de points, les retards à l'arrivée en font perdre.

Il s'agit donc pour chaque concurrent ou équipe de gérer son temps en tenant compte de ses capacités.

Individuel ou par équipe de deux

Retrait des dossards à partir de 7h30 sur place

Inscriptions

Par internet clubalpinaixlesbains.fr ou bulletin d'inscription sur le site ou au local lors des permanences les mardi et vendredi de 18h à 19h30, place de la Chaudanne à Aix-les-Bains ou sur place avec une majoration.

Tarifs :	Enfant de - 8 ans :	1 €
	Jeune de 8 à 15 ans :	7 €
	Adulte à partir de 16 ans :	12 €
	Carte découverte :	5 €

Assiette repas adulte et jeune :	5 €
Assiette repas enfant :	3 €

Majoration inscription sur place :
5 € par adulte



Certificat médical de non contre indication à la course à pied de moins d'un an ou licence sportive valide obligatoire

